

型番	CN715-73G-SL76Z
JANコード	4515777616928
カラー	The White
OS	Windows 11 Pro 64 ビット
Office	非搭載
CPU	インテル® Core™ i7-11800H プロセッサ
動作周波数	2.30GHz(ターボブースト利用時の最大周波数:4.60GHz)
テクノロジー	インテル® ハイパースレッディングテクノロジー
キャッシュ	インテル® スマートキャッシュ 24MB
チップセット	インテル® HM570 チップセット
システムメモリ※1 標準/最大	標準64GB(SO-DIMM 32GB×2)/最大64GB(増設・変更不可) DDR4-3200MHz SDRAM、デュアルチャネル対応
スロット数	2(空き×0)
ディスプレイ※2	15.6型(UHD、3840×2160)/16:9画面/IPS(パネル/LED)バックライト/光沢(パネル/1670万色/ 3D/PANTONE® 認定/Delta E <2※3/色域(Adobe® RGB 100%)※4
グラフィックス	NVIDIA® GeForce RTX™ 3080 Laptop GPU、グラフィックスブースト最大クロック:1245MHz、Maxium Graphics Power(最大消費電力)110W、専用ビデオメモリ 8GB
ストレージ※5	1TB SSD(M.2 [Type 2280]、PCIe、NVMe、SSD、RAID 0(512GB+512GB)/ SSDパーティション: Cドライブ 約952GB、未割り当て 約9MB [チップセットの仕様])
セキュリティ機能	Nobleロック用取り付け穴×1
Webカメラ	SpatialLabs™ Tracking Camera※6、HD Web カメラ
メモリーカードスロット	SDカードリーダー
光学ドライブ	非搭載
サウンド機能	DTS:X® Ultra、Acer TrueHarmony™
スピーカー	内蔵ステレオスピーカー×2
内蔵マイク	内蔵マイクフォン×2
LAN	無線LAN※7 IEEE802.11 a/b/g/n/ac/ax 準拠(Killer™ Wi-Fi 6 AX1650i) 有線LAN 1000Base-T/100Base-TX/10Base-T 準拠(Wake-on-LAN対応)
Bluetooth®	Bluetooth® 5.1 準拠
外部インターフェース	イーサネット(RJ-45)ポート×1、USB 3.2 ポート×2(Type-C、Gen 2、最大10Gbps、映像出力対応、Thunderbolt™ 4対応)、 USB 3.2 ポート×1(Type-A、Gen 2、最大10Gbps、電源オフUSB充電機能付き)、USB 3.2 ポート×1(Type-A、Gen 2、最大10Gbps)、 ヘッドセット/スピーカージャック×1、HDMI出力ポート(HDCP対応)×1、DisplayPort 出力ポート×1、DC ジャック×1
入力装置	Acer FineTip バックライト付き キーボード(87キー/英語)、マルチジェスチャー タッチパッド
指紋認識	搭載
ソフトウェア	Acer Care Center(システムメンテナンスツール)、ConceptD Palette(システム管理)、Acer Quick Access(デバイス設定ツール)、 SpatialLabs™ Experience Center Professional(3Dアプリ管理ツール)、SpatialLabs™ Model Viewer(3D表示アプリ)、SpatialLabs™ Go (3Dレンダリングアプリ)、SpatialLabs™ Player(3D動画再生アプリ)、Mozilla Firefox(ブラウザ)、Killer Intelligence Center(ネットワークコントロール)、 PhotoDirector for acer(画像編集)、PowerDirector for acer(動画編集)、ノートン セキュリティ Ultra(セキュリティ)※30日間体験版
電源	230W ACアダプター(100V-240V、50/60Hz)
バッテリー駆動時間※8	約6時間(84Wh リチウムイオン[本体内置])
エネルギー消費効率※9	12区分 41.9kWh/年(98%)
本体寸法	約25.4(H)×約358.5(W)×約260.0(D)mm
本体質量	約2.5kg
主な付属品	230W ACアダプター、ACコード(約1.8m)、セットアップガイド、保証書、修理依頼書、国際旅行者保証書
保証	1年間センドバック保証/1年間制限国際旅行者保証(ITW)※10

※1 共有システムメモリは、システムの記憶容量や他の要因により、統合されたグラフィックスをサポートするためにメモリ割り当てることがあります。そのため、オペレーティングシステムに利用可能なシステムメモリは、システムメモリの実際の総容量とは異なる場合があります。また、共有システムメモリは、グラフィックスレンディションや操作環境といった必要最低限の要件にも割り当てられます。※2 液晶ディスプレイは、非常に精度の高い技術で作られています。画面の一部に点灯しない画素や、常時点灯する画素、明るさのむらなどが現れる場合がありますが、故障ではありません。あらかじめご了承ください。ディスプレイ仕様解像度に対応していないアプリケーションによっては、正しく表示できない、またはご利用できない場合があります。※3 Acer Display Delta E Report はOSにプリロードされています。※4 色域は次の中から選択可能・併用(Adobe® RGB 100%、DCI-P3、sRGB、Rec. 709) ※5 1GBは10億バイトで計算した場合の数値です。プリロードされたデータや操作環境、さらに内蔵ストレージ内のファイルのサイズや種類があることにより、フォーマットされたシステムの容量は実際より少く表示されます。※6 正しくカメラを動作させるには、SpatialLabs™ Model Viewer (SpatialLabs™ Tracking Camera) を起動後、Camera App (HD Web カメラ) を起動してください。※7 無線LANによる通信は、周囲の電波環境、障害物、設置環境によって、距離や速度に影響を及ぼす場合があります。※8 バッテリーは消耗品です。バッテリーの駆動時間は使用状況および設定値により変動します。実際のバッテリー駆動時間は記載の数値より短くなる場合があります。※9 エネルギー消費効率とは、JIS C 62623:2014に規定する方法により測定した年間消費電力です。省エネルギー基準達成率の表示は達成率100%以上110%未満、AAは達成率110%以上140%未満、AAAは達成率140%以上を示します。※10 ITW (International Travelers Warranty(国際保証規定))が、保証期間中に世界の所定の地域で持ち込みサービスを受けることができます。当社の認定ITW サービスオフィスに連絡するか、または製品をお近くのサービスオフィスに持ち込んで修理することができます。ただし、留学就労ビザは対象外です。*長時間使用すると、放熱のため熱くなる場合があります。パソコンの冷却の為に、異常ではありません。*製品は衝撃に強い設計となっておりますが、通常の使用を超える衝撃を受けた場合の動作を保証するものではありません。*内蔵ストレージにおけるパーティションおよびファイルシステムの変更が行われた場合、リカバリシステムの動作は保証いたしません。*プリンストールされているOS以外を対象外となります。*リカバリメディアは付属していません。*製品保証は、不適切な取り付けや誤使用、不適切なお手入れ、事故、乱用、過失などに起因する不具合、あるいはソフトウェアの不具合、通常の磨耗、Acer以外の第三者による分解・改造には適用されません。また、AcerはAcerの責任が及ばない不履行、作為、不作為等による不具合に対して一切の責任を負いません。保証内容に関しては、あわせて「保証規定」をご参照ください。

日本エイサーなら専任の日本人エキスパートに相談できるから安心!

日本エイサーカスタマーサービスセンター

ナビダイヤル ☎ 0570-01-6868 受付時間(年中無休) 10:00~19:00

IP電話の方はこちらへ ☎ 011-330-2816

*番号をよくお確かめのうえ、おかけください。*通話料はお客様のご負担となります。

保証サービス(1年間)

製品のご購入日から1年間は、製品を弊社修理センターまでお送りいただければ、無償*にて修理を承ります。
*ただし、消耗品、災害、お客様の過失による破損等は除きます。詳しい保証規定は保証書をご覧ください。

疑問・質問を「エイサーサポートWeb」で解決!

よくあるお問い合わせ(FAQ)やキーワード検索など、お客様の問題解決に役立つ豊富なサポートメニューをご用意。メール/チャットでのお問い合わせ、修理受付・状況確認などもサポートページ内から行えます。

日本エイサーホームページ上部の「サポート」をクリックまたは acerjapan.com へアクセス。

安全に関するご注意 正しくお使いいただくため、必ず「ユーザーズマニュアル(弊社ホームページよりダウンロード)」をお読みください。水、湿気、油分、油煙、ほこりなどの多い場所での設置・使用はしないでください。感電・火災・故障につながる場合があります。

商標について
© 2022 Acer Inc. All rights reserved. Acer and the Acer logo are registered trademarks of Acer Inc. ●Microsoft, Windowsは、米国Microsoft Corporationの米国およびその他の国における登録商標です。●Intel, Intel Evo, Ultrabook, Celeron, Celeron Inside, Core Inside, Intel Atom, Intel Atom Inside, Intel Core, Intel Inside, Intel Inside C2D, Intel vPro, Itanium, Itanium Inside, Pentium, Pentium Inside, vPro Inside, Xeon, Xeon Phi, Xeon Inside, Intel Agilex, Aria, Cyclone, Movidius, eASIC, Erzion, Iris, MAX, Intel RealSense, Strixix, アリア(含米国および/またはその他の国における Intel Corporation またはその子会社の商標です。●HDMIおよびHDMIロゴは、米国およびその他の国におけるHDMI Licensing, LLCの登録商標または商標です。●その他、記載されているシステム名・製品名は、各社の登録商標または商標です。

著作権についてのご注意
本製品またはソフトウェアは、あなたが著作権所有者であるか、著作権保有者から複製の許諾を受けている素材を制作する手段としてのものです。もしあなたが自身が著作権所有者でない場合、著作権保有者から複製の許諾を受けていない場合は、著作権法の侵害となり、損害賠償を含む補償義務を負うことがあります。ご自身の権利について不明確な場合は、法律の専門家にご相談ください。
●製品は日本国内仕様です。●製品画像は実物とは異なります。●画面はハメコみ成です。●印刷の都合により、カタログの製品写真と実物では若干色相が異なる場合があります。●製品仕様の表記・数値・記載内容およびデザインは、改良のため予告なく変更することがあります。また、製品仕様はモデルや地域によって異なります。

acer 日本エイサー株式会社 acerjapan.com
〒160-0023 東京都新宿区西新宿6-24-1
西新宿三井ビルディング18F

公式ソーシャルメディア 最新の製品情報やリリース情報をお届けします!

ぜひお気軽に
登録してください!

日本エイサー公式 Facebook ページ
<https://www.facebook.com/AcerJapan>
 日本エイサー公式 Twitter アカウント
<https://twitter.com/AcerJapan>
 日本エイサー-gaming公式 Twitter アカウント
<https://twitter.com/PredatorIPN>
 日本エイサー公式 Instagram アカウント
https://www.instagram.com/acer_japan/

Acerについて
Acerは世界160か国以上で事業を展開するグローバルICTカンパニーです。1976年の創業以来、人々の生活を豊かにするパソコン、モニター、プロジェクター、タブレットなどのハードウェアやソフトウェア、サービスを提供しています。Acerは現在、全世界約7,500人の従業員とともに、「Breaking barriers between people and technology (人とテクノロジーの垣根を壊す)」のミッションのもと、製品の研究、デザイン、マーケティングおよび販売とサポートを行っています。

お問い合わせ・ご用事は

このカタログの記載内容は2022年10月現在のものです。 MA_CD7R1_OCT

クリエイティブを、つぎの次元へ。

ConceptD 7 SpatialLabs™ Edition



裸眼3D立体視を実現するテクノロジー



クリエイティブを、つぎの次元へ。

ConceptD 7 SpatialLabs™ Edition

創造のすべてを、Spatial=空間で行うこと。

それは、あらゆるものに形を与える、つくり手の新たな可能性。

裸眼での3D立体視を実現し、創作の環境を

2次元から3次元へと飛躍させるSpatialLabs™ のテクノロジーは

デザイン、エンジニアリング、アート、幾多のジャンルを超えて

クリエイターの直感とテクノロジーをつぎの次元へと導く、Acerの挑戦です。



裸眼3D立体視を実現する、先鋭のテクノロジー。

ConceptD 7 SpatialLabs™ Edition CN715-73G-SL76Zは、アイウェアを使わずに裸眼での立体視を可能にするハイパフォーマンスモデル。アイトラッキングソリューション、立体3Dディスプレイ、リアルタイムレンダリングの組み合わせにより、立体的オブジェクトがディスプレイの前に浮かんで見えるだけでなく、そのオブジェクトをリアルタイムで360°回転させることができます。3DメガネやVRゴーグルは不要。15.6インチ、4K UHDの高解像度ディスプレイがそのすべてを鮮明に浮かび上がらせます。3D立体視は、製品ご購入後すぐに使用可能。3Dアニメーター、開発者、CADデザイナーなど、あらゆるクリエイターのビジョンを実現します。

アイトラッキング技術

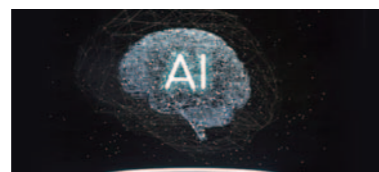
Webカメラの両脇に、独自のイメージセンサーで構成された専用カメラを搭載。目、顔の位置と動きを認識して、捕捉します。

※顔と目を認識できる距離範囲内で動作します。アイトラッキングカメラは、一人の顔と目の位置を認識します。複数名で見ると、正しく動作しません。



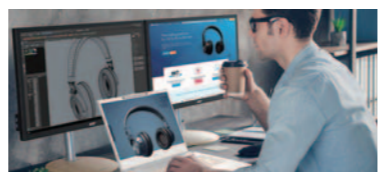
AI(人工知能)

動画や画像などの2Dコンテンツをリアルタイムに3Dに自動変換。3Dイメージの作成に必要なデプスマップの推定、ステレオ画像の生成を行う複数のマシン学習モデルを組み合わせることで、既存の2Dコンテンツを3D映像で体験できます。



リアルタイムレンダリング

リアルタイムレンダリングに対応した専用アプリケーションで、3Dモデルの回転・移動・ドラッグが可能。ユーザーの操作に応じて画像をリアルタイムでレンダリングし、表示されたオブジェクトを左右の視点から見た画像にすることもできます。



クリエイティブを飛躍させるグラフィックス

グラフィックスにはNVIDIA® GeForce® RTX™ 3080 Laptop GPUを搭載。クリエイティブアプリケーションを高速化する専用設計のStudio Driverとの組み合わせにより、妥協のない創作環境を実現します。



ワークフローを加速する、3つのアプリケーション

SpatialLabs™ Experience Center Professional

標準搭載のアプリケーションで、ワークフローのさらなる強化を。Autodesk 3DS MAX、Blenderなど主要な3Dモデリングソフトウェアのファイル形式とアドオンに対応しています。画像、モデル、アニメーションを、リアルタイム立体3Dで素早くインポートして表示できます。



3D表示アプリ SpatialLabs™ Model Viewer

対応する3Dソフトウェアを使用し、主要な3Dファイルフォーマット*のファイルを読み込み、立体的に表示することが可能。アイトラッキング技術と専用カメラが、ユーザーの顔と目の位置情報を捉え、立体3D映像に反映。たとえば、顔を左右に少し移動すれば、あたかもユーザーが左右に一歩ずつ移動したかのように、3Dモデルの見える角度も変わり、背景も連動して動きます。静止画とアニメーションの両方に対応。各種設定項目を選択することで、オブジェクトの移動、回転、拡大・縮小、照明の方向など、さまざまな視覚効果をリアルタイムで確認できます。さらに、Unreal Engineの機能であるDatasmithにも対応。3Dモデル共有プラットフォームSketchfabも統合されているため、3Dアセットのオンラインライブラリへのアクセスが簡単です。

*対応フォーマット: FBX, OBJ, 3DS, IGES, GCO, DAE (COLLADA), GCODE, STP, glb, glTF, IGS, STEP



3Dレンダリングアプリ SpatialLabs™ Go

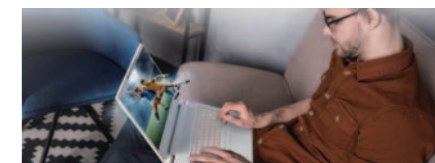
リアルタイムレンダリング技術により、BlenderおよびMAYA (PiStage)の3Dソフトウェアでの作業と同時に、3D立体映像を確認できる機能。外付けのモニター(別売となります)でデータを作成・編集しながら、リアルタイムでCN715-73G-SL76Zの画面に立体3D映像をプレビュー表示できます。また、フルスクリーン2Dコンテンツを、AIが擬似的に3Dレンダリング(サイドバイサイド方式へ変換)し、3D表示することも可能*。写真や映像、ゲームなどのコンテンツを没入感のあるビジュアルで楽しむことができます。

*すべてのコンテンツを立体3D表示にするものではありません。表示するコンテンツにより見え方が異なる場合があります。



3D動画再生アプリ SpatialLabs™ Player

サイドバイサイド映像をステレオスコピック3Dモードで再生することができます。ひとつのフレーム内に、左目用の映像と右目用の映像を左右に並べた形式で作られた映像を、3Dで立体的に見ることができます。



創るためのパワー

大量のリアルタイムレンダリングには、真に強力なデバイスが必要。Windows 11 Pro、第11世代Intel® Core™ i7 プロセッサを搭載。最大64GBのDDR4メモリーとNVMe PCIe SSDによる1TBのストレージで、スムーズなワークフローとマルチタスクの高速化を実現します。



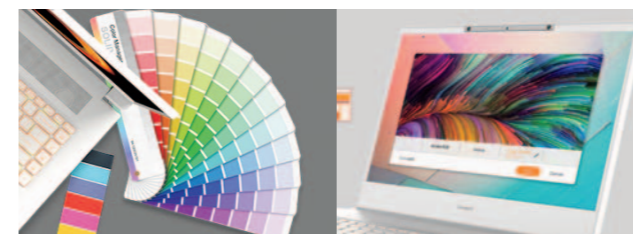
開発の自由度を高める

3D制作プラットフォームUnreal Engineに対応。Acer独自のAcer XR Runtimeを使用することで、Unreal Engineでのプロジェクトの実行および作成、3D表示が可能になります。ショールームや教育現場、医療など幅広い分野において、柔軟でスピーディーな開発が可能になります。



理想のカラーを緻密に再現

映像やグラフィックの現場に必要な、精緻な色表現を可能にする15.6型4K UHDディスプレイを搭載。PANTONE® 認証済、Δ(デルタ)E2未満、Adobe® RGB比100%の色精度を実現しています。



集中をさまたげない静けさ

どんな場所でも集中してアイデアを生み出すために、40dBの静音設計を実現。図書館並みの静けさをキープします。独自の冷却システム第4世代AeroBlade™ 3D FANが、効率的に、静かにマシンを冷却します。

